

# ヒットブランド の源泉

## 株式会社ホタルクス

### Hotalux

#### 株式会社ホタルクス 概要

本社所在地：東京都港区芝 1-7-17 住友不動産芝ビル 3 号館

創 立：2019 年 1 月

取締役社長：山村 修史

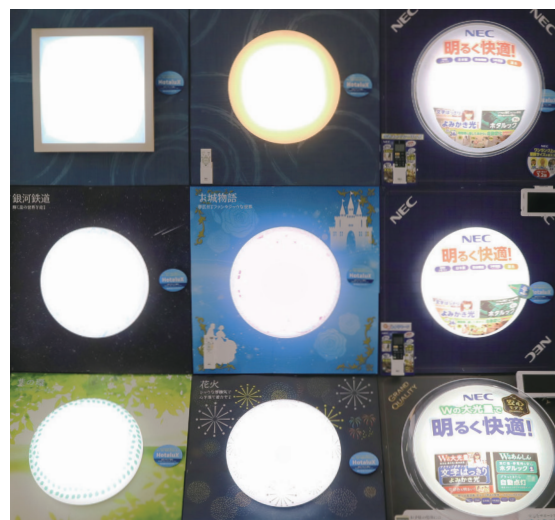
従業員数：254 名

事業内容：各種光源、照明器具の製造及び販売

H P：http://www.hotalux.com/

沿 革：

1950年	日本電気 ラジオ事業部にて蛍光ランプの試作検討開始
1952年	蛍光ランプ量産開始(10,15,20,40W)
1953年	新日本電気株式会社設立
1955年	住宅用照明器具第一号(20W1灯用)量産開始
1963年	羽田空港にキセノン閃光灯を使用した滑走路末端識別灯の第一号機を設置
1968年	水口工場(現「滋賀工場」)操業開始
1979年	3波長形蛍光ランプ「ライフルック」発売
1983年	新日本電気が日本電気ホームエレクトロニクスと社名変更
1995年	業界初・残光・3波長形蛍光ランプ「ホタルック」発売
1999年	高周波点灯専用蛍光ランプ (FHC) の残光タイプ「ホタルックスリム」発売
2000年	日本電気ホームエレクトロニクス株式会社からNECライティング株式会社として分社独立
2010年	業界最高クラスの明るさと長寿命の「LifeEホタルックスリム」(FHC) 発売
2012年	光と音が融合するLED照明「CrossFeel(クロスフィール)」を発売
2013年	「CrossFeel(クロスフィール)」グッドデザイン賞受賞
2016年	感震センサ搭載LEDシーリング「グランクオリティ」発売
2019年	株式会社ホタルクスを設立 NECライティング株式会社が営む全ての事業を承継し、4月1日より営業開始



**東** 京・浜松町に本社を置く照明器具  
 専門メーカーの株式会社ホタルクス。昨年4月にNECライティングから  
 総ての事業を引き継いで誕生した真新しい会社です。残光形蛍光ランプ「ホタルック」は世の中に広く認知されています。  
 山村修史代表取締役社長、嘉喜田平営業本部東日本支社長、野崎重樹経営管理本部広報室長、津田紹子マーケティング本部商品企画担当の4氏にお話しいただきました。  
 (文中での敬称は略させていただきました。)

HotaluX  
株式会社ホタルクス

照明+αで「安全・安心・快適」  
社会を実現するホタルクス

2019年4月、  
NECブランドを引き継ぎ、  
新会社始動

社名の由来

で開発・製造・販売・修理を行  
っています。

編集部 社名の「ホタルクス」

と旧社名のNECライティン  
グが結びつかない方もいらつ  
しゃるかと思えます。

山村 株式会社ホタルクスは、

編集部 社名「ホタルクス」の

由来は。

山村 当社の代表ブランドであ  
る残光形蛍光灯ブランド「ホタル  
ック」は、阪神淡路大震災を

昨年4月にNECライティン  
グ株式会社全ての事業を受  
け継いで誕生した会社です。  
当社が受け継いだ照明事業は、  
1950年に日本電気株式会  
社ラジオ事業部にて蛍光ラン  
プの試作を開始して以降、社  
名を変えながらも、照明一筋  
に事業を行ってきました。N  
ECブランドの照明器具も引  
き続き、新会社「ホタルクス」

契機として、安全・安心・快適  
な社会への貢献を目指し、開  
発・発売したものです。この  
「ホタルック」で企業ビジョン  
（安全・安心・快適）を表現、当  
社歴史の基点となる蛍光ラン  
プの「蛍」は「ホタル」で当社  
の歴史を表現、明るさの単位  
である「ルクス」で明るい未  
来・希望を表現しています。

**津田** 英語社名では「Hota luX」と、「X」を大文字にして強調しており、無限の可能性へチャレンジするという意味を込めています。

**照明+αの事業展開**

**編集部** 照明器具の事業展開について、もう少し詳しく教えてください。

**嘉喜田** シーリングをはじめ、ペンダント、キッチン灯、浴室灯など住宅用のLED照明器具各種、高天井用LED照明器具やLEDベース照明、防爆形照明器具などの施設用照明器具、一般用蛍光灯ランプを展開しています。

また近年は、防災用LED一体型ベース照明「防災用Nロシリーズ」や賃貸住宅に一人暮らしの高齢者の方を対象としたIoT照明器具による異常検知ソリューションなどの照明+α（新機能）の事業も展開しています。

**野崎** 施設用照明の「EFAS」

（航空機着陸誘導閃光装置）は、1963年に航空局の指導により、国内で初めて開発した装置です。国内の各空港で採用されており、高いシェアを誇っています。

**編集部** 現在も蛍光灯ランプの製造を続けていらっしゃるのですか。

**嘉喜田** はい、国内では2社のみですので、当社滋賀工場をフル稼働させて製造しています。原材料価格が高騰している状況ではありますが、需要がある限りはこれからも蛍光灯ランプを造り続けます。

**阪神淡路大震災を契機に「ホタルック」開発**

**編集部** では、代表的なブランド「ホタルック」のご紹介をお願いします。

**山村** 開発のきっかけは、1995年の阪神淡路大震災です。もし、夜間に地震が発生し、停電によって真っ暗な状況に陥ってしまったら、不安感がとても大きく、自ら行動することは不可能に近いでしょう。足元のガラス破片に気づくことも出来ないでしょう。その時に最も重要なことはあかりの確保なのです。

そこで、ガラス管の内側に残光蛍光体（蓄光材）を塗布し、地震や台風などの自然災害による突然の停電時に、周囲を淡いブルーグリーンのうすあかりで照らす蛍光灯ランプを開発しました。

**野崎** 1995年に発売した業界初の残光・3波長形蛍光灯ランプ「ホタルック」シリーズは、「安全・安心・便利なあかり」として、大ヒットし、現在までに一億本以上の売り上げを記録しています。

**編集部** LED照明にもホタルック機能が付いたものがありますか。

**嘉喜田** はい、基本的な効果は同じです。住宅用LED照明器具では残光蛍光体ではなく、充電エネルギーを使用していますが、消灯した後も

真っ暗にならず、約2〜3分の間、淡いブルーグリーンの光で室内を照らします。また、突然の停電でも、ホタルック点灯回路が停電を感知し、ホタルックLEDが点灯するた





●照明を消したあとも安心



●地震などの停電時も安心



野崎 もう一つはユーザーニーズを捉えきれていなかったこ

誤を何度も繰り返しました。

山村 蛍光ランプにはガラス管の内側に直接残光蛍光体で、その分どうしても明るさが不足してしまいます。十分な明るさを確保するため、最適な塗料の材質、塗布方法を確認するまでには試行錯誤を何度も繰り返しました。

津田 住宅用のLEDシーリングライトの「グラン・クオリティ」にはホタルック機能に加えて、感震センサが付いています。震度4以上の地震を感知すると、電子アラーム音でお知らせすると同時に、お部屋の主照明が自動点灯しますから、不安を軽減し、家族の状況を即座に確認することが出来ます。

編集部 確かに、夜間の地震で停電が発生した時に、あかりがあることほど安心することはありません。

停電時の安全も、消灯時の安全も「ホタルック」で

編集部 「ホタルック」の開発や販売で、苦労したことは。



とにありません。発売以来順調に売り上げを伸ばしてきた「ホタルック」ですが、ある時伸びが鈍化した時があったのです。何故かと考え、調査したところ、「ホタルック」機能へのニーズは、非常時など急な停電時だけではないことがわかりました。例えば、お子様があかりを消した暗闇で、足元が見える位の明るさがあれば、布団に入るまで安心ですし、消灯後に再びあかりをつけずにお子さんの寝顔を確認することもできます。そのような日常生活の「安心」もお客様は求めていることがわかり、ブランド戦略を変えたところ、再び売り上げが伸びるようになりました。

野崎 これまでは、避難するための「あかりの確保」を目的としましたが、停電

嘉喜田 はい、防災の観点から、停電時の「あかり確保」のニーズは間違いなく高まっています。昨年発売した防災用LED一体型ベース照明「防災用Nuシリーズ」は、停電時に通常の1/10程度の明るさで最大10時間点灯するというものです。これまでは、避難するための「あかりの確保」を目的としましたが、停電

安全・安心を提供する「防災用Nuシリーズ」で地域貢献

山村 昨年11月には、「ホタルック」機能を搭載し、子供部屋や寝室に合うデザインを施した「かわいいインテリアアシリングライト」4機種を投入しましたが、停電時の「ホタルック」機能の方が知られていないように思いますので、PRを強化したいと考えています。

の広範囲化・長期化のリスクに備え、滞在するための「あかりの確保」を目指しました。

**野崎** この「防災用Nロシリーズ」と「グラン・クオリティ」は、一般社団法人防災安全協会より「災害時に、有効に活用でき安全と認められる製品」として、防災製品等推奨品にも認定されています。



**編集部** 最後に、本誌読者の電材卸店様へのメッセージを。

**嘉喜田** 「防災用Nロシリーズ」はお客様の困りごとを解決したいという思いから開発した商品です。設置場所も避難所、オフィス、工場、商店、公共施設など選ばず、安全・安心をご提供することが出来ます。それぞれの地域で活動されている電材卸店各社様も事業所のBCP対策、さらには地域貢献という意識で是非この商品をお客様にご提案して頂ければと思います。

## 滋賀工場周辺の清掃活動



ホタルクスの工場があるのは、滋賀県甲賀市水口町。古くから城下町として栄えた歴史と文化の色濃い地域です。

滋賀工場では、毎年6月と11月を「環境向上強化月間」と定め、工場周辺の清掃を実施しています。就業後に、工場および敷地の周りのゴミ、空き缶、空き瓶等の回収を行います。



## イクボス宣言

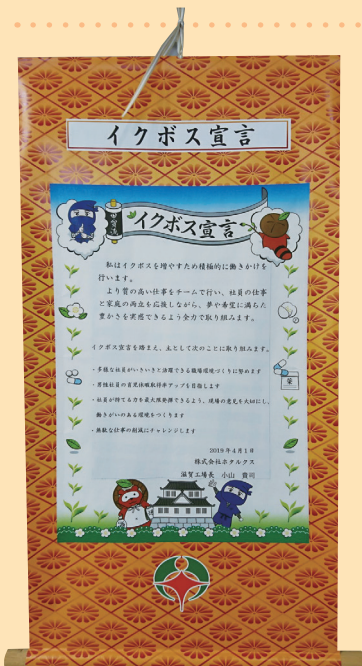


ホタルクスでは、女性の活躍・両立支援推進活動に積極的に取り組んでおり、女性社員の育児休業取得率は100%です。

それを実現するには、上司からの積極的な働きかけが不可欠。

「より質の高い仕事をチームで行い、社員の仕事と家庭の両立を応援しながら、夢や希望に満ちた豊かさを実感できるように全力で取り組みます」と「イクボス宣言」し、男性社員の育児休業取得率アップにも取り組んでいます。

※イクボス……イク(子育て)とボス(上司)が合体してできた造語



# LED一体型ベース照明 「防災用Nuシリーズ」

— ホタルクスの —  
**イチ推し!**  
**ICHIOSHI**  
**ご紹介**

※  
**業界初!**

## 停電を自動検知、 停電時に最大10時間点灯

※国内施設用LED一体型ベース照明市場において、  
2019年5月30日現在、(株)ホタルクス調べ

### 特長

#### ① 停電時、最大10時間の非常点灯

蓄電池には、高性能で安全性の高いリン酸鉄リチウムイオン電池を採用しています。停電時は約300lm (小形電球25形相当) の明るさで最大10時間の点灯が可能です。

#### ② 非常点灯のON/OFF操作

停電時の日中など、あかりを必要としない状況では、停電検知送信機のスイッチ操作にて消灯・点灯をコントロールできます。蓄電池の使用量を抑えることで、夜間の停電に備えることができます。また、エリア毎、ブロック毎に設置された器具と複数台の停電検知送信機 (EPSS※1送信機) をペアリングし、順番に橋渡し点灯することで、点灯時間の長期化も可能です。

#### ③ ホタルック機能も搭載

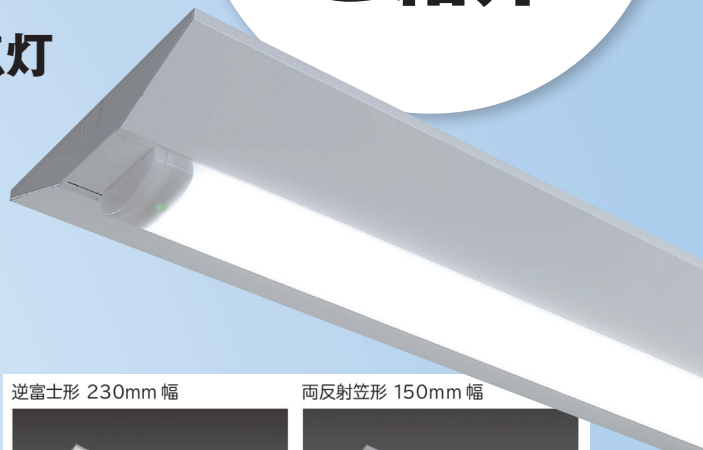
壁スイッチ消灯後、ほのかに光るホタルック機能で停電時だけでなく、毎日の安全・安心もサポートします。

#### ④ Nuシリーズ同士で光源部のみの取り換えが可能

防災用Nuシリーズのライトユニットは、Nuシリーズ一般タイプと同様の取付・給電構造ですので、すでに一般タイプをご使用のお客様は専用の電気工事を必要とせずに光源部分のみの交換が可能です。お客様自身で容易に防災用Nuシリーズへの変更を行うことが可能です。また、停電発生後、あかりが必要な場所への移設・再設置も可能です。

#### ⑤ バッテリーの充電状況をお知らせ

ライトユニットの端部にモニターランプが付いており、点灯色により蓄電池の充電状況を簡単に確認することが可能です。



逆富士形 230mm 幅



両反射笠形 150mm 幅



トラフ形 70mm 幅

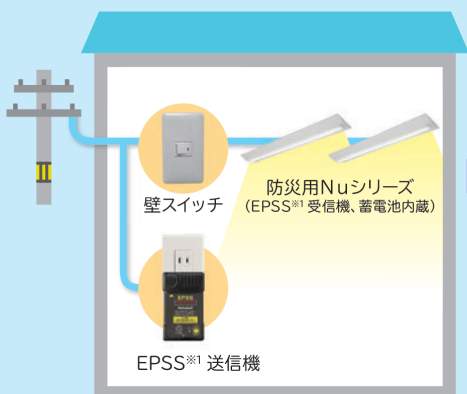


埋込下面開放形 300mm 幅



平常時

壁スイッチにて一般照明と同様に点灯・消灯操作ができます。



停電時

停電発生を自動検知し、速やかに非常点灯を開始します。



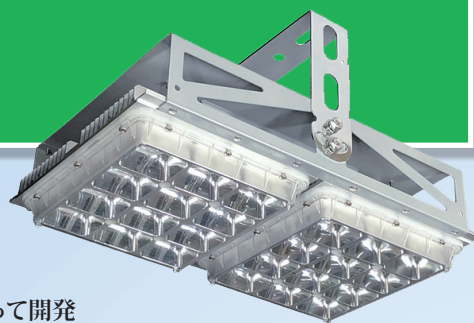
※1 Emergency Power Supply System (非常時給電システム)



# 高天井用LED照明器具

HID器具と同等の大光量で、工場・倉庫をLED照明化。演色性の優れた商品を開発し、設置場所ごとのさまざまな条件に対応した製品ラインアップを準備しています。

「LEDが明るいのは当たり前。当社の高天井用LED照明は光の質にこだわって開発しました。演色性に優れ、まぶしくないのが特長です。また、リモコンで調光することが出来る当社だけの機能も好評いただいています」(津田紹子 企画グループ)



## 特長

### ①LEDのキラキラ(グレア)感を低減

当社の高天井用LED照明は、小型のLED素子の高密度実装と下面カバーの光学的処理により、眩しさを低減しています。天井を見上げる作業時の眩しさによる作業効率の悪化を防ぎ、被照面への映り込みを軽減します。

### ②色の見え方

太陽光の下の色の見え方に近い、高演色LEDチップを採用 (Ra82~83)。メタルハライドランプと同等の高演色性で、製品本来の色味が、しっかり確認出来ます。色を重視する塗装工場、アパレルなどの検品倉庫にも最適です。

### ③経済性

水銀ランプ搭載器具からLED器具にリニューアルすると、70%以上の消費電力を削減できます。電気代とランプ交換費用の大幅な削減により、早期の投資回収が可能です。

### ④瞬時の点灯・再点灯が可能

水銀ランプは再点灯に時間がかかるので、一日中、点灯したままが多かったのですが、LEDにすると、瞬時の消灯・再点灯が可能です。使用したいときにすぐ全点灯し、使わない時はこまめに消灯ができ、電気代の削減にもなります。また、オプション品のリモコンと受光器を合わせてご使用いただくと、設置された照明器具を手軽に調光制御ができます。

### ⑤豊富なバリエーション

工場・倉庫などの高天井用照明として、多彩な明るさと配光角のバリエーションの中からお選びいただけます。

## ●ラインアップ一覧

	電源一体型		電源別置型
水銀ランプ 700形相当 (7~15m)	 DRGC30H12S/N-PJX8	 DRGE25H24G/N-PJX8	IP65 取付自在  DRGE25H24 (GZ)G/N-ZJX8
メタルハライドランプ 400形相当 (6~13m)	 DRGE20H24G/N-PJX8		IP65 取付自在  DRGE20H24 (GZ)G/N-ZJX8
水銀ランプ 400形相当 (5~10m)	 DRGC17H12S/N-PJX8	IP65 耐塩 取付自在  DRGE17H03(MP)G/ND-PJX8	IP65  DRCE17H32K/N-ZJX8
	 DRGE17H41S/N-P8	 DRGE17H41S/N-PX8-R	IP65 高温70℃ 耐油煙  DRGE15H05(HT)G/N-ZJX8